

蓄光の機能で日没後の視認効果アップ!

エルクライト™MAXレーン

えんせきびょう
超高輝度蓄光反射縁石

屋外JIS規格「Ⅱ類」対応

太陽の光を蓄えて…



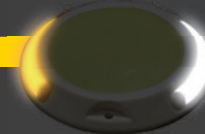
昼間

夜間になると光ります!



蓄光

ヘッドライトの光に反射



反射

蓄光
+
反射

屋外JIS
「Ⅱ類」対応

耐水性
蓄光顔料使用

電池
不要

CO₂排出
ゼロ

反射+蓄光 2つの機能

車や自転車に有効な反射と歩行者に有効な蓄光の2つの機能がついています。蓄光がついているため、日没後でも歩行者の視認効果を高めることができます。

JIS 最高クラスの蓄光機能

太陽の光や白色蛍光灯・LED照明を蓄えて、暗闇で光ります。蓄光機能は屋外JIS規格の「JIS Z 9098 Ⅱ類」の輝度を満たしている為、屋外でも使用頂けます。また、電気・電源等を一切使用しないので地球にやさしい製品です。日没後や照明器具の少ない場所に設置することでより効果を実感できます。

使用例

車線の誘導表示、歩道と車道の分離、危険個所の明示、避難誘導灯として使用されています。工場、倉庫、駐車場、用水路、橋、避難路等様々な場所で使用されています。

※縁石の上など直接車輛がのらない場所への設置を推奨します。
設置基準は、左側路側が白色、中央分離帯および右側路側が黄色です。

反射と蓄光の2つの機能!

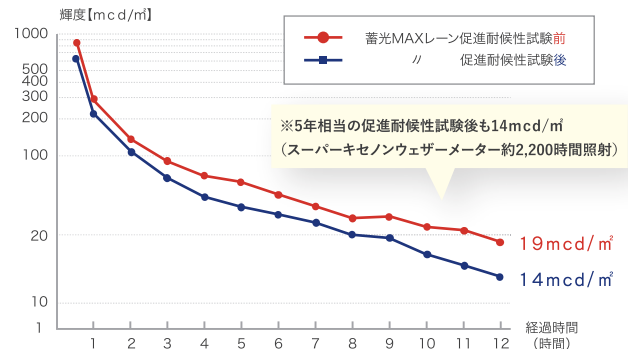
製品輝度と JIS 規格

(単位:mcd/m²)

製品名	りん光(発光)輝度				区分
	20分後	60分後	120分後	720分後	
蓄光MAXレーン (JIS規格値)	868	297	144	19 (10)	Ⅱ類
蓄光MAXレーン 5年耐候試験後 (JIS規格値)	684	229	109	14 (10)	Ⅱ類
該当なし (JIS規格値)	—	—	—	(3~10未満)	Ⅰ類

照射条件:キセノンランプ 紫外線強度400μW/cm²で60分間照射(JIS Z 9098準拠)

促進耐候性試験後も屋外Ⅱ類の輝度を保持!※



反射データ

〈反射性能:白色〉

単位:cd/lx/m²

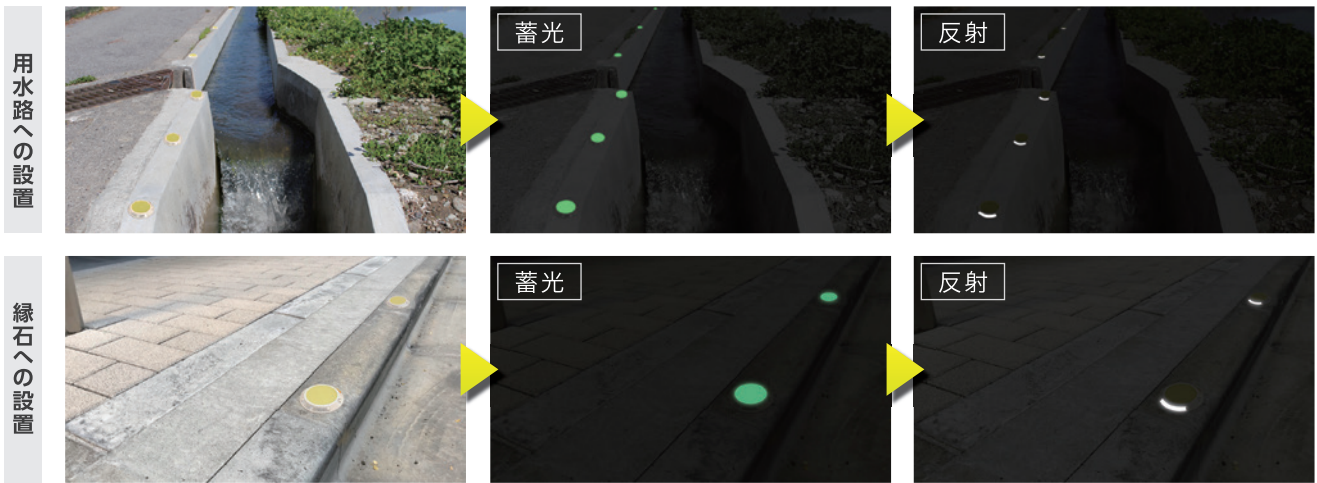
観測角	0.2°			0.5°			1°		
	-4°	15°	30°	-4°	15°	30°	-4°	15°	30°
入射角	-4°	15°	30°	-4°	15°	30°	-4°	15°	30°
測定値	850	692	524	359	338	193	77	92	104

〈反射性能:黄色〉

単位:cd/lx/m²

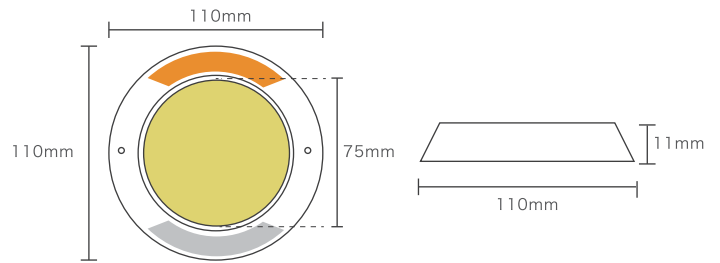
観測角	0.2°			0.5°			1°		
	-4°	15°	30°	-4°	15°	30°	-4°	15°	30°
入射角	-4°	15°	30°	-4°	15°	30°	-4°	15°	30°
測定値	582	479	355	286	282	151	56	77	74

採用実例



製品情報

材質	蓄光顔料+アクリル樹脂/反射材/ABS樹脂
サイズ	直径110mm 高さ11mm 蓄光部分直径75mm
重量	約85g
耐重量	1.5t
蓄光部分発光色	グリーン
施工方法	ビス止め/接着剤(推奨:エポキシ系)
ビス穴径	φ4mm



蓄光MAXレーン施工マニュアル



※本マニュアルは、蓄光MAXレーンの施工の際にご活用ください。
また、記載事項をもとに、各々の現場の環境に応じて施工していただきますようお願い致します。

○参考接着剤…エポキシ樹脂接着剤

メーカー名:セメダイン株式会社 品番:RE-535 品名:セメダイン PM165-R コンクリート・金属・木材用

ご注意

- ・記載の用途以外には使用しないでください。
- ・接着剤を使用する際は、各メーカーの使用法をもとにお使いください。
- ・緑石用の為、車輪の往来のない場所に施工してください。
- ・直射日光を避け、湿度の少ない所に保管してください。

日東エルマテリアル株式会社

本社	大阪市淀川区西中島4-3-24 サムティ新大阪センタービル5F	TEL 06(6101)0771	FAX 06(6101)0775
東京支店	東京都品川区東五反田1-21-13 ファーストスクエア五反田5F	TEL 03(5447)2828	FAX 03(5447)3030
名古屋支店	愛知県名古屋市中区錦2-3-4 名古屋錦フロントタワー3F	TEL 052(219)5630	FAX 052(219)5631
大阪支店	大阪市淀川区西中島4-3-24 サムティ新大阪センタービル5F	TEL 06(6101)0772	FAX 06(6101)0773
西日本支店	広島県広島市中区白島中町2-15 メゾン山田1F	TEL 082(511)1085	FAX 082(511)1086
北日本営業所	宮城県仙台市宮城野区榴岡4-5-22 宮城野センタービル5F	TEL 022(292)7611	FAX 022(296)3047
北関東営業所	群馬県高崎市旭町46-2 高砂ビル高崎西口8F	TEL 027(321)3375	FAX 027(321)3378
北陸MDB	石川県金沢市広岡1-1-18 伊藤忠金沢ビル8F	TEL 06(6101)0772	FAX 06(6101)0773
明石営業所	兵庫県明石市大明石町1-2-37 YS明石ビル5F	TEL 078(919)4551	FAX 078(919)4553
四国営業所	香川県高松市仏生山町甲1-13	TEL 087(815)5060	FAX 087(888)3070
九州営業所	福岡県福岡市博多区博多駅前南1-8-13 博多駅前Rビル6F	TEL 092(474)6292	FAX 092(474)6307

●お問い合わせは下記の取扱店へ

※このカタログに記載の内容は、改良などの理由により、予告なく変更することがありますので、予めご了承ください。

033 2021年3月発行